

Prof. Tommaso Luciano Todisco

TRAUMI DEL TORACE

Il volet costale

Un trauma del torace è responsabile del 25% dei decessi per traumatismo. La condizione è estremamente dolorosa e si distingue in:

- ✱ **Chiuso:** cioè senza soluzioni di continuo della parete toracica
- ✱ **Aperto:** con lesione della parete toracica da arma bianca, arma da fuoco, oggetto penetrante

Conseguenze fisiopatologiche

- Insufficienza respiratoria
- Shock emorragico o cardiogeno
- Pneumotorace (PNX)
- Contusione polmonare
- Polmonite ab ingestis
- Lembo costale mobile.

Il lembo costale mobile (Lembo toracico mobile, volet costale, Flail chest) è una condizione potenzialmente mortale in cui un segmento più o meno vasto del torace, composto da tre o più costole, si frattura in punti diversi staccandosi dall'adiacente rimanente scheletro e si muove indipendentemente in direzione opposta al resto della parete toracica(movimento paradosso). Il lembo costale è invariabilmente associato a contusione costale, spesso a PNX e spesso ad insufficienza respiratoria ipossiémica che può anche essere letale

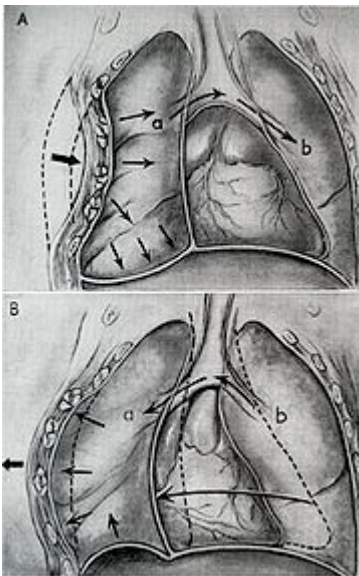


Fig.1 Movimento paradosso del volet costale.



- Durante la normale espirazione il diaframma ed i muscoli intercostali si rilassano, consentendo agli organi addominali di spingere fuori l'aria dal torace, ma il segmento mobile verrà ulteriormente spinto in fuori mentre il resto della gabbia toracica si contrae.

La terapia può essere chirurgica con l'osteosintesi delle costole oppure medica tramite la ventilazione meccanica invasiva o, più recentemente, non invasiva applicando tramite maschera

facciale od un casco un ventilatore meccanico a pressione positiva continua od intermittente che consente di stabilizzare il torace.. Durante la normale inspirazione il diaframma si contrae ed i muscoli intercostali spingono le costole verso l'esterno. La pressione nel torace scende al di sotto di quella atmosferica e l'aria fluisce lungo la trachea. Il lembo costale mobile, invece, non sopportando la depressione verrà attratto mentre il resto della gabbia toracica è in espansione.